

# Freundliche Büro/Praxisflächen in Isernhagen FB zu mieten

In unserm Gebäude am Dannhornweg 8, sind

Einheiten von 102m<sup>2</sup> / 122m<sup>2</sup> und Schulung 40 m<sup>2</sup> zu mieten

Miet-/Kaufobjekt:	Miete
Büro-/Praxisfläche:	102 m <sup>2</sup> / 122,00 m <sup>2</sup> / 40 m <sup>2</sup> - auch als eine Einheit nutzbar
Miete pro m <sup>2</sup> :	7,50 EUR + MwSt.
Objektart:	Büro- und Geschäftsgebäude
Verfügbar ab:	sofort
Hauptfläche teilbar ab:	102,00 m <sup>2</sup>
Objektzustand:	Neuwertig
Baujahr:	2001
Qualität der Ausstattung:	Gehoben
Etage(n):	2
Anzahl der Parkflächen:	11
Bodenbelag:	antistatischer Teppichboden
Heizungsart:	Etagenheizung
Befeuerungsart:	Gas
DV-Verkabelung vorhanden:	Ja
Starkstrom:	
Küche vorhanden:	
Fußweg zu Öffentl. Verkehrsmitteln:	5 Min.
Fahrzeit zum nächsten Hauptbahnhof:	25 Min.
Fahrzeit zur nächsten BAB:	5 Min.
Fahrzeit zum nächsten Flughafen:	15 Min.
Nebenkosten:	1,50 EUR pro Monat oder pro m <sup>2</sup> (entsprechend der Angabe bei der Miete)

zuständig

Joachim Vogel

Telefon: 05139 706069

Fax: 05139 706070

[j.vogel@vogelantriebstechnik.com](mailto:j.vogel@vogelantriebstechnik.com)

# Objektbeschreibung:

Die Büroflächen befinden sich im 1. OG, unterteilt in 3 Einheiten.

[Beschreibung im PDF - 3 Büroeinheiten Obergeschoss](#)

## - BÜRO -OBEN LINKS- mit 102 qm.

Cat-5 Netzwerk-Verkabelung, Serverraum / Rack

Toiletten -Damen/Herren-

Eigene Heizung, -Gas-,Elektro- und Wasser-Zähler.

## - BÜRO -OBEN RECHTS- mit 122 qm.

Kat-5 Netzwerk-Verkabelung, Serverraum / Rack

Toiletten -Damen/Herren-

Eigene Heizung, -Gas-,Elektro- und Wasser-Zähler.

## - Schulungsraum mit Nebenraum,

Kat-5 Netzwerk-Verkabelung .

Separate Toiletten.

Diese Einheiten können auch zusammen genutzt werden. Durch die zentrale Schließanlage sind auch hier beliebige Kombinationen möglich.

[Beschreibung im PDF - OG-Nutzen als eine Einheit](#)

## Ausstattung:

Der Fußboden ist mit blauem Textilbelag ausgestattet. Die Räume sind mit Rollläden versehen. Die Büroflächen haben einen hohen technischen Standard.DSL-Anschlüsse im Haus. Türsprech-/Öffneranlage ist mit Ihrer Telefonanlage koppelbar. Jede Büroeinheit ist Kat 5 verkabelt mit einem zentralen Patchpanel ausgeüstet. Niedrigenergiestandard sowie einer EDV gerechten Beleuchtung.

Ebenso sind 11 kostenfreie Parkplätze direkt vor dem Objekt.

## Lage:

Isernhagen mit seinen verschiedenen Bauernschaften HB,NB,FB,KB

liegt nordöstlich von Hannover. Gute Verkehrsanbindung an die naheliegenden Autobahnen und gute Infrastruktur zeichnen

Isernhagen aus. Hier wohnt und arbeitet man gerne.

Isernhagen FB: sehr gute Verkehrsanbindung an die A7/Großburgwedel. Die Fläche liegt gegenüber eines

Nahversorgungszentrums.

Direkt an die Südseite des Gebäudes grenzt an ein Landschaftsschutzgebiet.

## Sonstiges:

Isernhagen FB ist ein beliebter Standort für Vertriebsniederlassungen. Von hier aus ist man schnell auf der Autobahn A7 - Flensburg / Ulm - . Über das nahegelegene Autobahnkreuz Hannover (ca.5km) hat man mit der Autobahn A2 , auch die West - Ost Schiene erreicht.

Der Flughafen Hannover-Langenhagen ist nur ca. 8 km entfernt.

# Bilder Vermietung OG



Vorderansicht



Küche oben links



Seiteneingang



Treppenhaus Obergeschoss



Büro - oben rechts



Büro - oben links

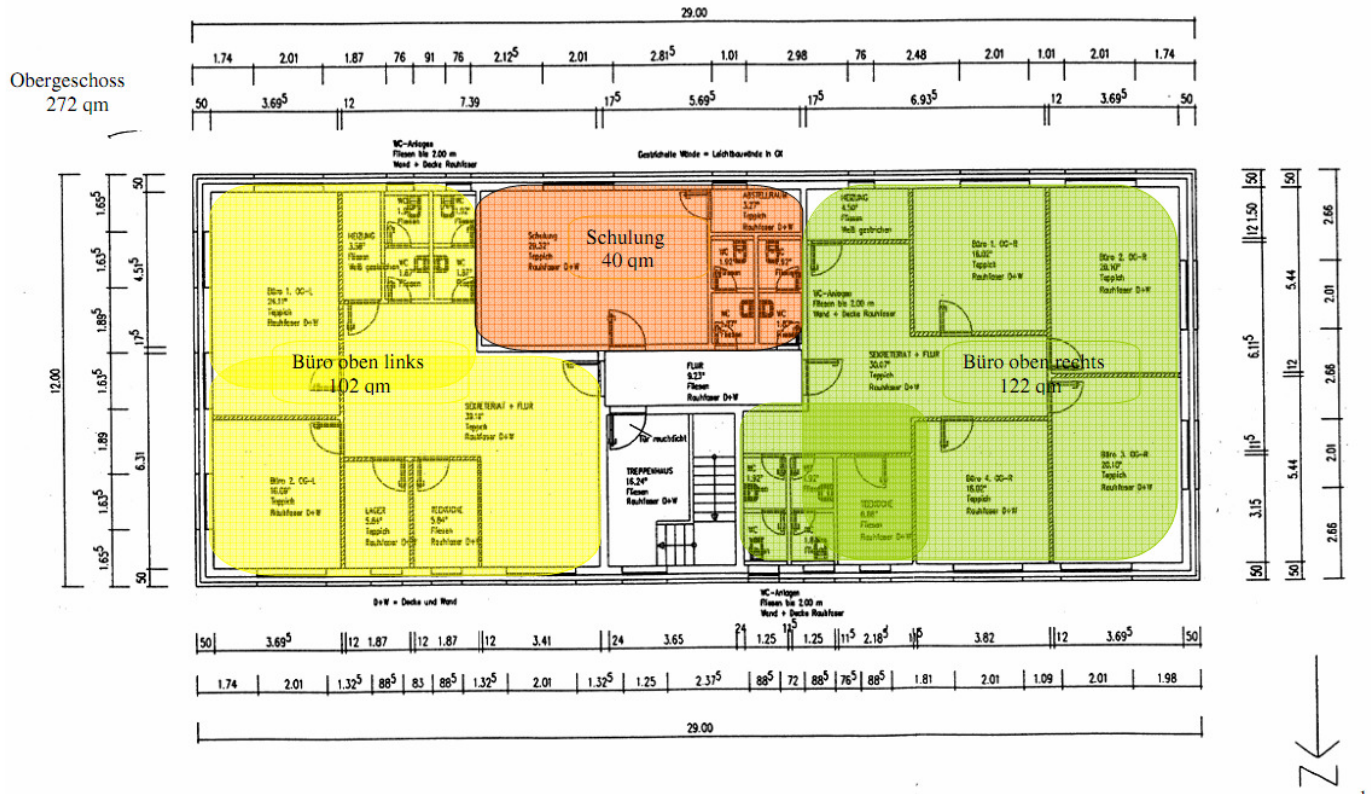


Büro / Schulung- mit Nebenraum

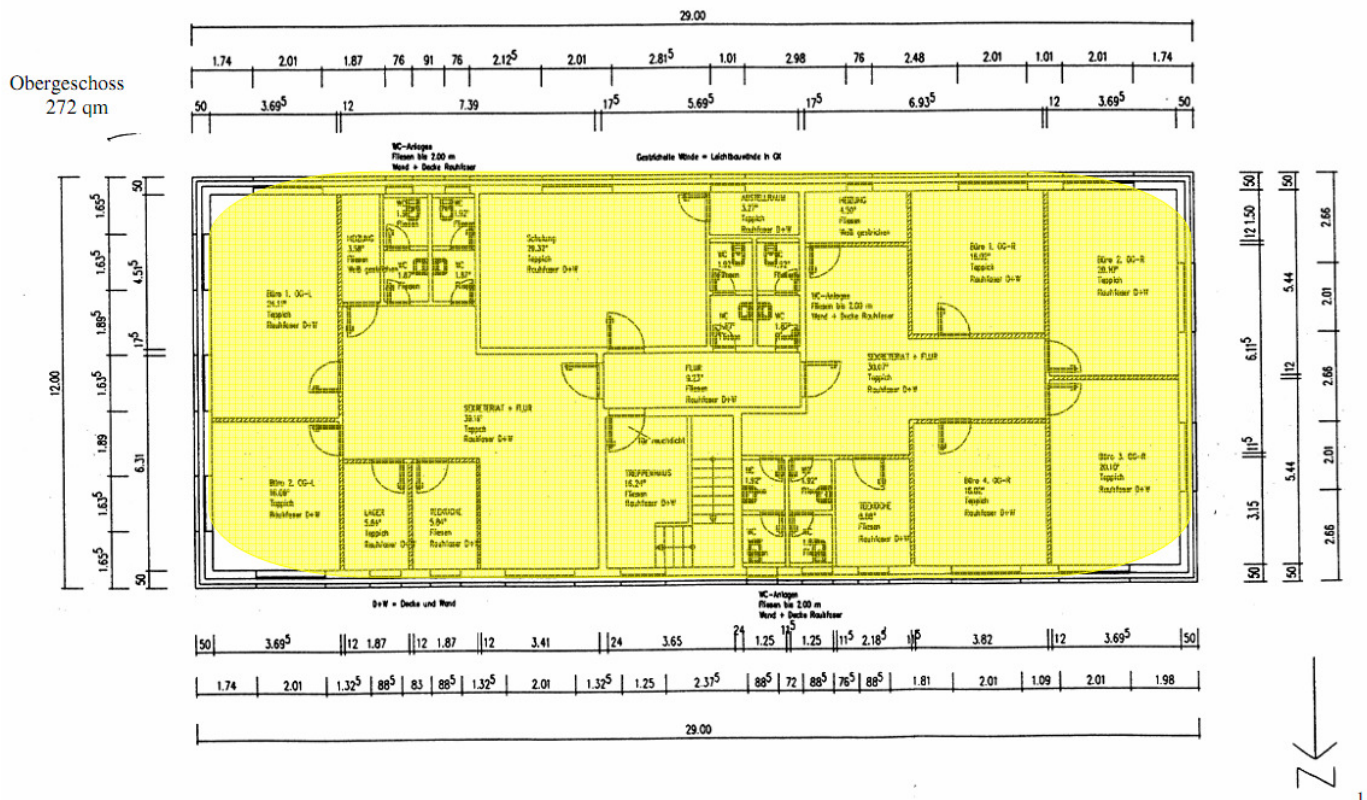


Büro

# DH8 - OG 3 Einheiten



# DH8 - OG als 1 Einheit



Joachim · Dannhornweg 8 · 30916 Isernhagen ·  
Tel. 0049 (0)5139 7060-69 · Fax. 0049 (0)5139 7060-70 ·

E-Mail [j.vogel@vogelantriebstechnik.com](mailto:j.vogel@vogelantriebstechnik.com)